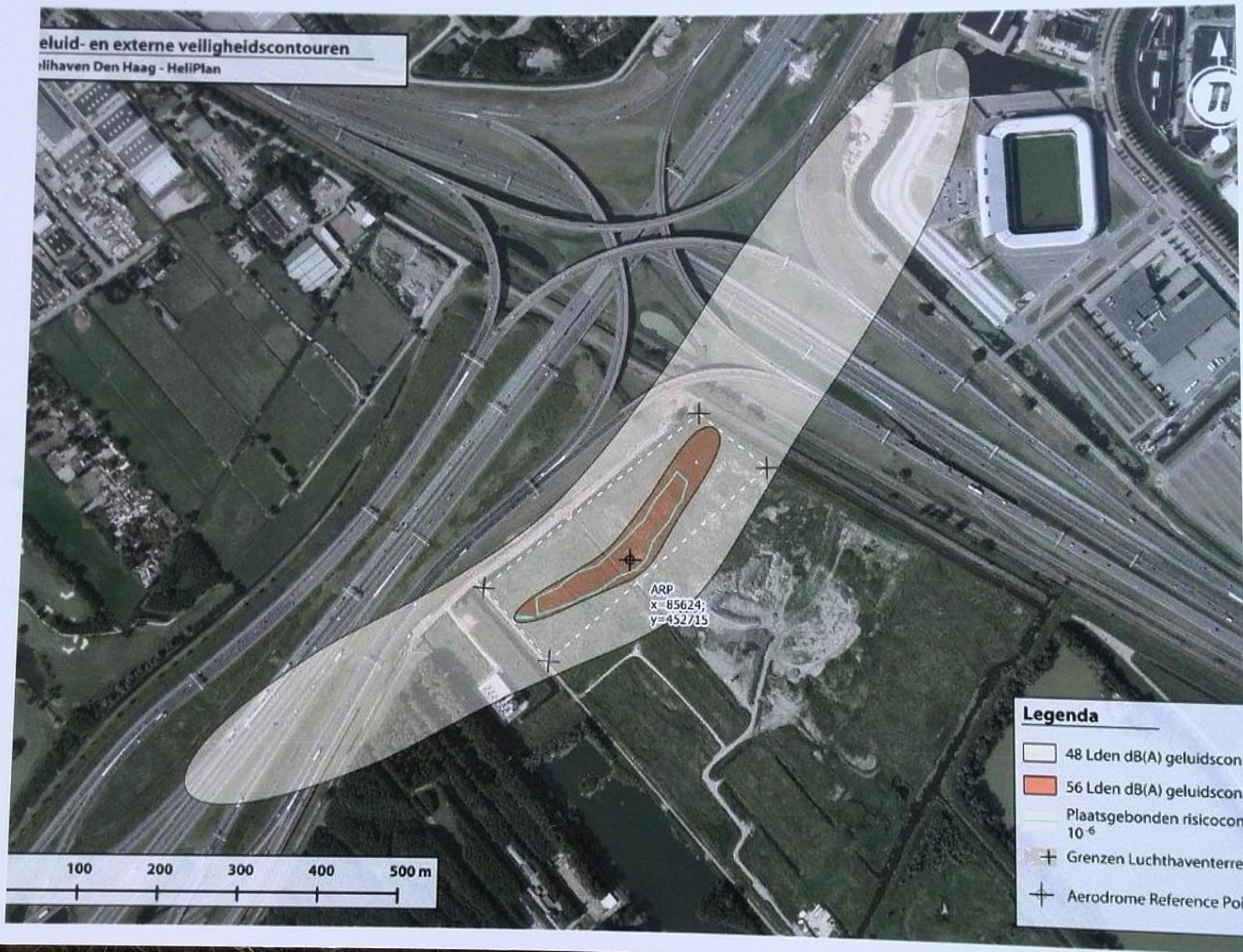


Hoorzitting Luchthavenregeling
Spoorlaan Den Haag
30 september 2015

Situatieschetsen

Geluid- en externe veiligheidscontouren

Luchthaven Den Haag - HeliPlan

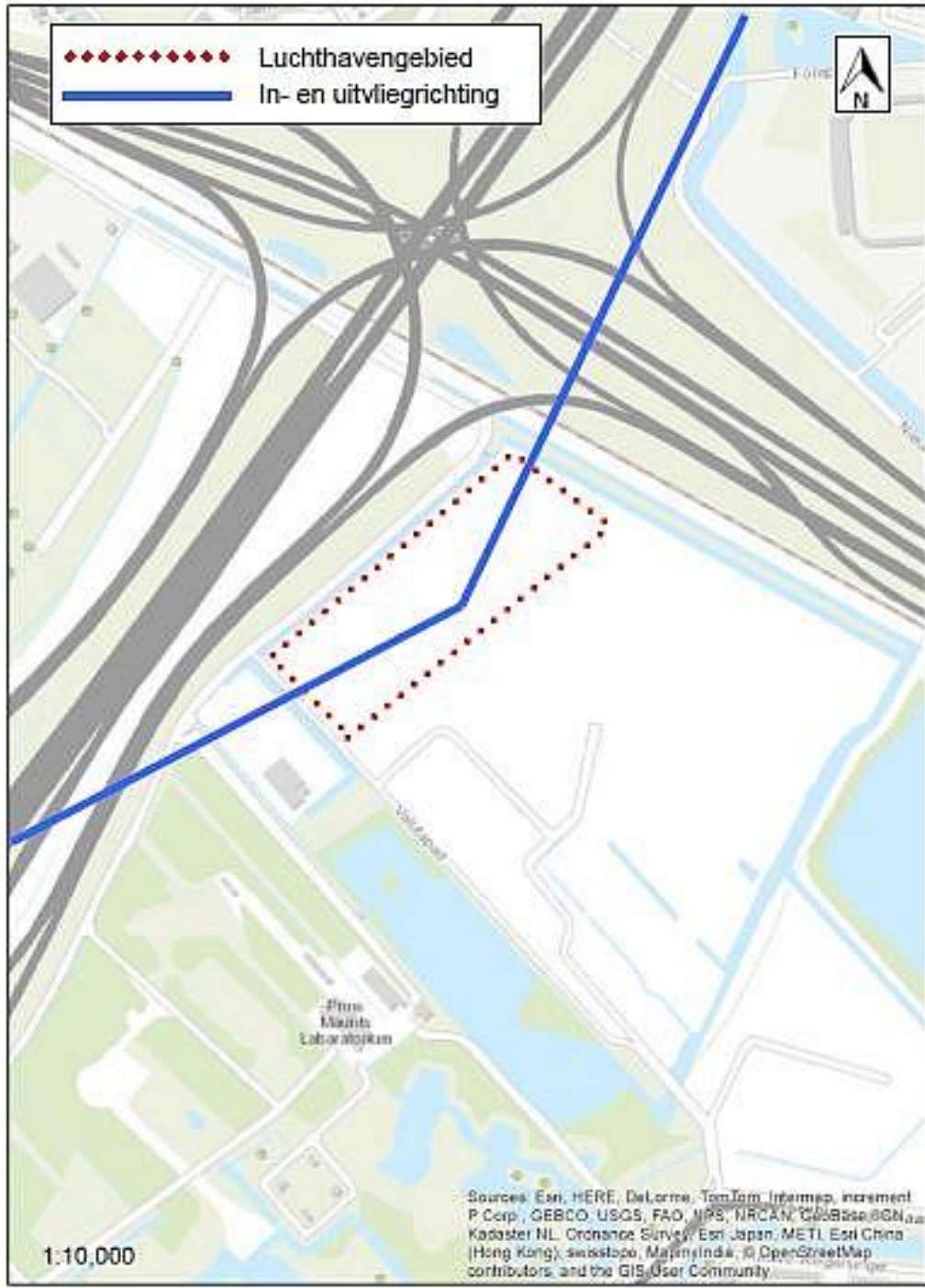


100 200 300 400 500 m

Legenda

- 48 Lden dB(A) geluidscontour
- 56 Lden dB(A) geluidscontour
- Plaatsgebonden risicocontour 10^{-6}
- Grenzen Luchthaventerrein
- Aerodrome Reference Point

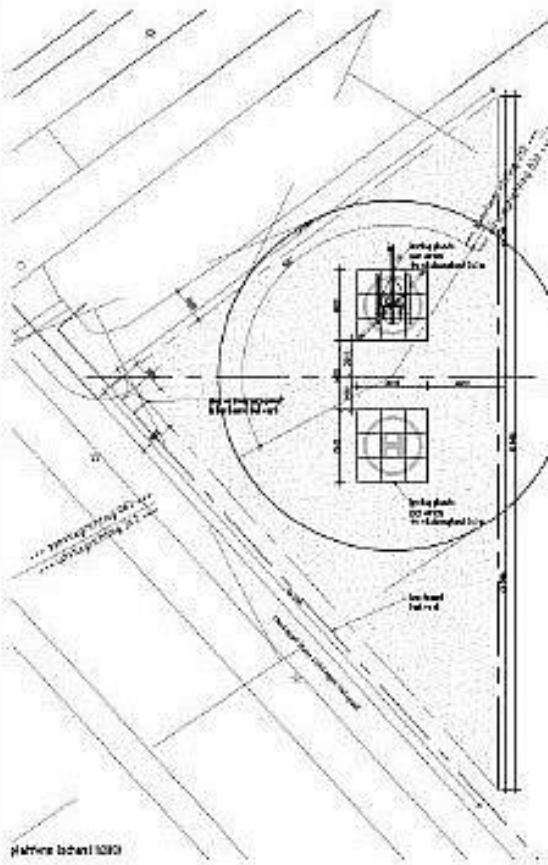
◆◆◆◆◆◆◆◆ Luchthavengebied
— In- en uitvliegrichting



Phos-Maants
Laboratorium

1:10,000

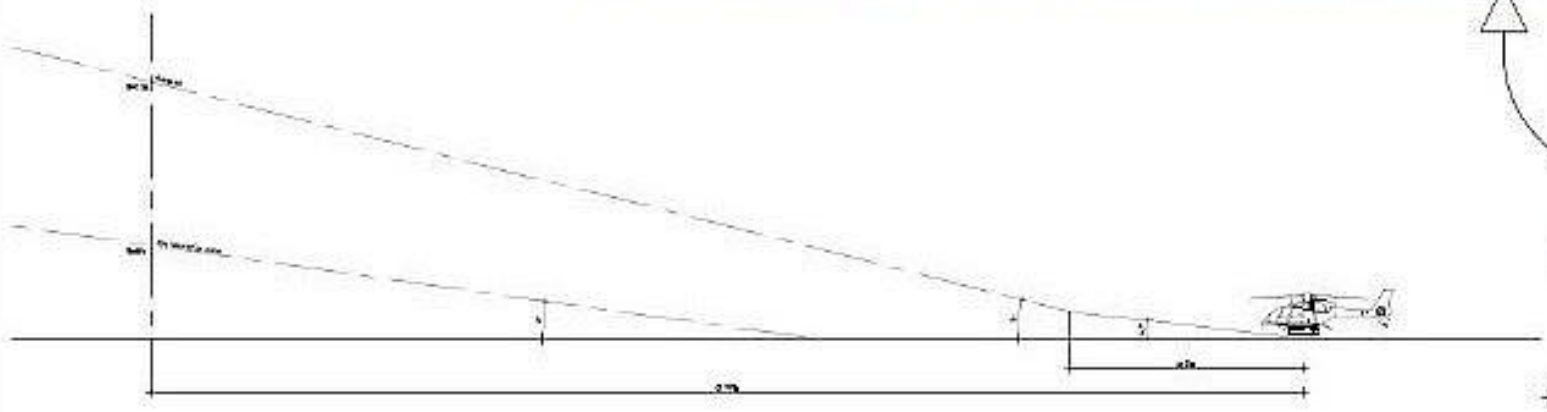
Sources: Esri, HERE, DeLorme, TomTom, Intermap, increment P Corp., GEBCO, USGS, FAO, NPS, NRCAN, CAGB, IGN, Kadaster NL, Ordnance Survey, Esri Japan, METI, Esri China (Hong Kong), Swisstopo, Mapbox India, OpenStreetMap contributors, and the GIS User Community



Plattegrond 1:200



Plattegrond 1:5000



Profiel 1:200



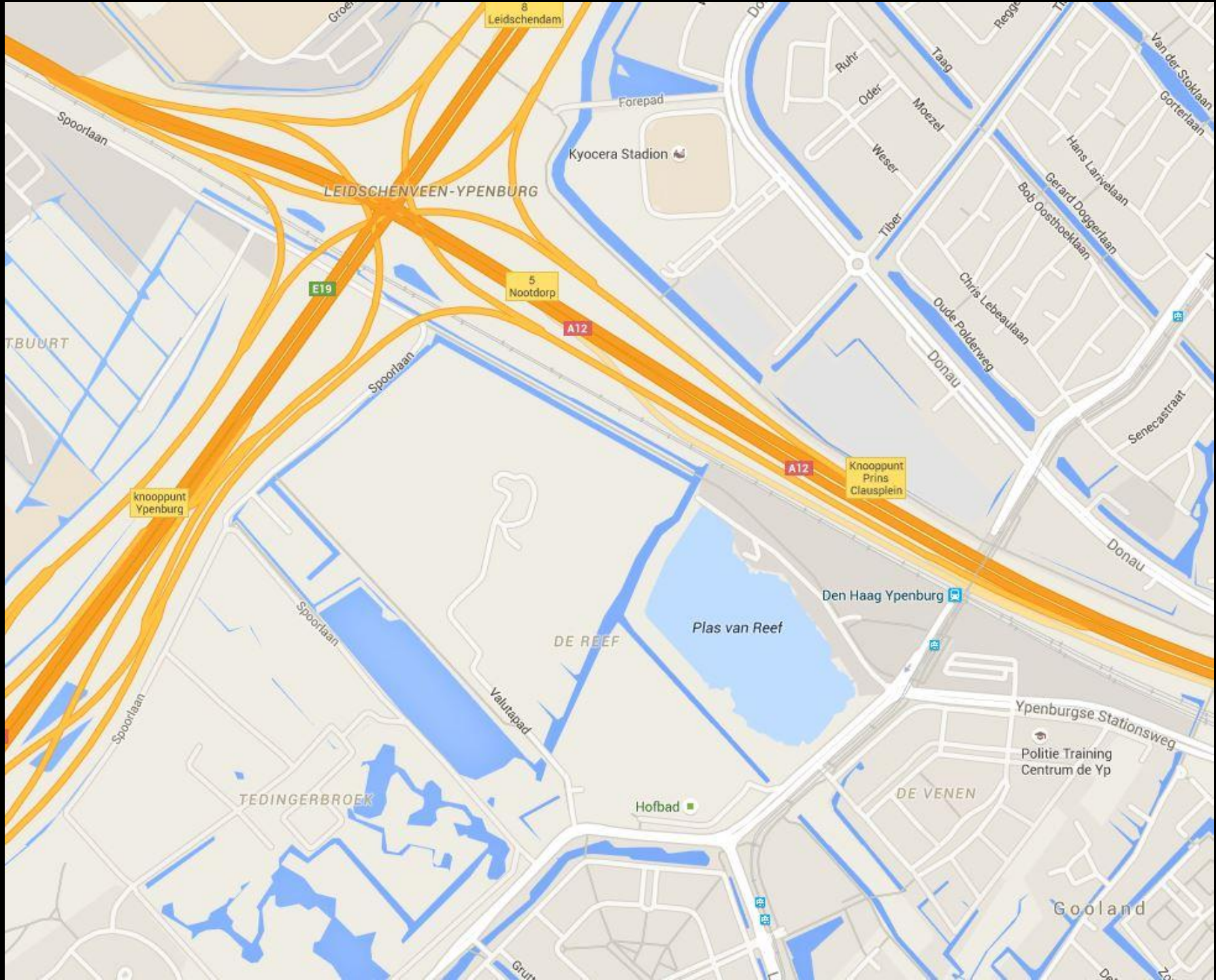
Uitsnede uit de kadastrale kaart 1:5000

DEN HAAG DAVI TERREIN
 hell-plaats
 opdrachtgever: Gemeente Den Haag,
 Dienst Stedelijke Ontwikkeling
 datum: 29-05-2015
 tekenaar: AT-H





CHANGE: MAASSTAD heliport renamed, editorial.



LEIDSCHENVEEN-YPENBURG

Kyocera Stadion

5 Nootdorp

A12

A12

Knooppunt Prins Clausplein

knooppunt Ypenburg

Den Haag Ypenburg

Plas van Reef

DE REEF

TEDINGERBROEK

Hofbad

DE VENEN

Ypenburgse Stationsweg

Politie Training Centrum de Yp

Gooland

LEIDSCHENVEEN-YPENBURG

Kyocera Stadion

5 Nootdorp

A12

A12

Knooppunt Prins Clausplein

knooppunt Ypenburg

Den Haag Ypenburg

Plas van Reef

DE REEF

TEDINGERBROEK

Hofbad

DE VENEN

Ypenburgse Stationsweg

Politie Training Centrum de Yp

Gooland



Kyocera Stadion

DE LANEN

E19

5
Nootdorp

A12

Donau

Knooppunt
Prins
Clausplein

Donau

knooppunt
Ypenburg

Den Haag Ypenburg

DE REEF

Plas van Reef

Politie Training
Centrum de Yp

Ypenburgse Stationsweg

TEDINGERBROEK

Hofbad

DE VENEN

Gooland